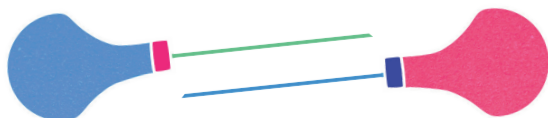


Tampons
sur-mesure

gravés
à la main
à Lyon !

MATIÈRES

Tous mes tampons sont gravés à la main, à l'aide de gouges sur une plaque de vinyle. Ils sont ensuite montés sur bois (du bois flotté des plages du Pays-Basque ou du bois de récupération).



PRIX

Il dépend de plusieurs choses :

Le visuel

Option 1 : vous avez un visuel

- Plus il y a de détails (petits éléments, écritures,...) plus le travail de gravure est long et minutieux.
- S'il y a beaucoup de couleurs et des détails vraiment trop fins, il faudra l'adapter pour qu'il soit réalisable en gravure. Un tampon est en une seule couleur !

Option 2 : vous n'avez pas visuel

Je suis également graphiste et je peux tout à fait dessiner un visuel rien que pour vous ! Indiquez-moi le plus précisément possible ce que vous souhaitez.

FAIT-MAIN

Qui dit travail de gravure à la main, dit petites irrégularités ! Cela fait partie du charme du fait main, il faut en avoir conscience et l'accepter dès le début.

La taille du tampon

Les tailles vont de 1x1 cm à 13x13 cm. Je ne propose pas au-delà car il est plus difficile d'avoir de belles impressions, tout simplement !

Les encres

Je propose des encres pour textile, papier, carton, bois,... Voici ci-après toutes les encres disponibles.

La livraison

Je peux faire des envois (lettre suivi ou colissimo) dans toute la France ou vous pouvez récupérer votre commande à mon atelier (Funky Fabrik - 114 rue montesquieu Lyon 7)

ENTRETIEN

S'il est bien entretenu, un tampon dure toute une vie ! Pour mettre toutes les chances de votre côté, je fournis systématiquement des conseils d'entretien à la livraison.

DÉROULÉ D'UNE COMMANDE

- 1- La demande de devis se fait via ce lien ou par mail. Si j'ai toutes les informations, vous recevrez un devis sous quelques jours.
- 2- Si vous acceptez le devis, vous pourrez régler la totalité ou un acompte (pour les commandes de plus de 100€) par virement. La commande est alors validée !
- 3- Vous recevrez sous 15 jours le ou les visuels «prêts à graver», à valider ensemble avant de passer à la gravure.
- 4- Règlement de la totalité du devis s'il y a eu versement d'un acompte.
- 5- La commande sera prête sous **trois semaines** après la validation de la commande.
- 6- Livraison.
- 7- Tamponnez !

Encres Versacraft

DE LA MARQUE JAPONAISE TSUKINEKO

- A base d'eau
- Pour tissu (coton, soie,..), bois, papier et carton
 - Sans acide
 - Tapis encreur mou
- Dimensions de la mousse encrée : **3 cm x 3 cm**

3,5€

*Si votre tampon est un peu plus grand que l'encreur, ce n'est pas un soucis !
Il suffit de tapoter l'encreur sur le tampon posé sur la table pour que ce soit plus pratique.*



CRAFT01 - Real Black



CRAFT02 - White



CRAFT03 - Cool Gray



CRAFT04 - Midnight



CRAFT05 - Ultramarine



CRAFT06 - Cerulean blue



CRAFT07 - Pale aqua



CRAFT08 - Baby blue

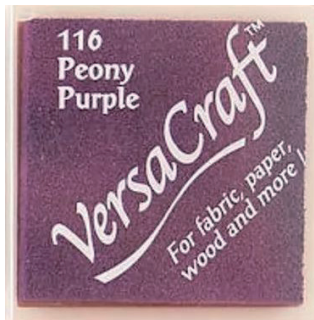


CRAFT09 - Wisteria

sales
to



CRAFT10 - Garnet



CRAFT11 - Peony purple



CRAFT12 - Burgundy



CRAFT13 - Brick



CRAFT14 - Chocolate



CRAFT15 - Tangerine



CRAFT16 - Sand



CRAFT17 - Pine



CRAFT18 - Emerald



CRAFT19 - Spring green



CRAFT20 - Kiwi



CRAFT21 - Poppy red



CRAFT22 - Cherry pink



CRAFT23 - Bubble gum



CRAFT24 - Lemon yellow

les
minuscules

Encres Versafine Clair

(DE LA MARQUE JAPONAISE TSUKINEKO)

8€

- À base d'huile
- Sans acide. Non toxique.
 - Pour papier/carton
 - Séchage rapide
- Encre résistante à l'eau une fois sèche
 - Tapis encreur ferme
- Font ressortir les détails les plus fins
 - Bonne longévité
- Dimensions du tapis encreur: **7,5 cm x 3,5 cm** environ.

*Si votre tampon est un peu plus grand que l'encreur, ce n'est pas un soucis !
Il suffit de tapoter l'encreur sur le tampon posé sur la table pour que ce soit plus pratique.*



CLAIR01 - Nocturne



CLAIR02 - Crépuscule



CLAIR03 - Rosée matinale



CLAIR04 - Feuilles mortes



CLAIR05 - Pomme de pin



CLAIR06 - Gland



CLAIR07 - Été



CLAIR08 - Rouge tulipe



CLAIR09 - Glamour

les
minuscules



CLAIR10 - Rose charmant



CLAIR11 - Plaisir violet



CLAIR12 - Chianti



CLAIR13 - Monarque



CLAIR14 - Fantaisie



CLAIR15 - Bleu médiéval



CLAIR16 - Paradis



CLAIR17 - Beau bleu



CLAIR18 - Brise chaude



CLAIR19 - Forêt tropicale



CLAIR20 - Allée ombragée



CLAIR21 - Vert oasis



CLAIR22 - Verdoyant



CLAIR23 - Joyeux



CLAIR24 - Champ doré

Encres Versafine

DE LA MARQUE JAPONAISE TSUKINEKO

- À base d'huile
- Sans acide. Non toxique.
 - Pour papier/carton
 - Séchage rapide
- Encre résistante à l'eau une fois sèche
 - Tapis encreur ferme
- Font ressortir les détails les plus fins
 - Bonne longévité
- Dimensions du tapis encreur **3 x 3 cm.**

3,5€

*Si votre tampon est un peu plus grand que l'encreur, ce n'est pas un soucis !
Il suffit de tapoter l'encreur sur le tampon posé sur la table pour que ce soit plus pratique.*



FINE01 - Onyx Black



FINE02 - Smokey gray



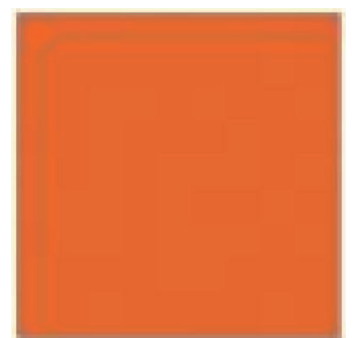
FINE03 - Deep lagoon



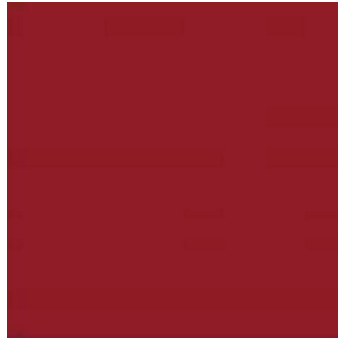
FINE04 - Majestic blue



FINE05 - Vintage sepia



FINE06 - Habanero



FINE07 - Crimson red



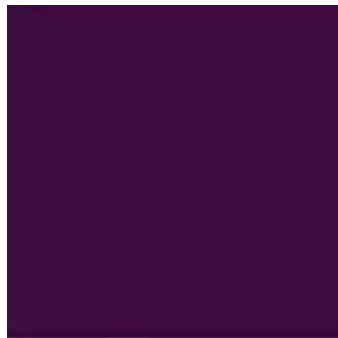
FINE08 - Satin red



FINE09 - Olympia green



FINE10 - Spanish moss



FINE11 - Imperial purple

Encres Trodat

- A base d'eau
- Pour papier et carton
 - Non toxique
- Boîtier plastique 85% recyclé
 - Encre noire
- Dimensions de la mousse encrée : variable



TRODAT01 - 90 x 50 mm



TRODAT02 - 110 x 70 mm



TRODAT03 - 160 x 90 mm



TRODAT04 - 148 x 210 mm (A5)